



SPRING BARLEY

RGT PLANET

A new world!

- Exceptional yield potential
- Early to mid early
- Excellent disease resistance package and good lodging resistance
- Preferred Variety for French Malsters and Brewers



RGT PLANET
a new world



Registration January 2014 France
Breeder RAGT 2n
Agent RAGT Semences

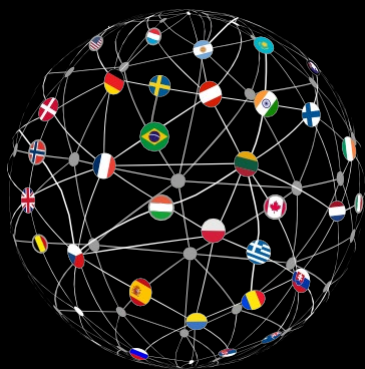
CTPS INDEX

112,1%

Of controls
2012 (Sebastian + NFC Tipple)/2
2013 (Explorer + Shandy)/2

1st in 2012 and 2013
in both treated and untreated conditions

A WORLDWIDE DIMENSION



A new world!

AGRONOMIC FEATURES

Vernalisation	spring	
Heading	early to mid early	9
Plant height	short to relatively short	5.5
Lodging resistance	good	4
		6

Source: RAGT Semences

DISEASES PROFILE

Brown rust		5
Netblotch		6
Rhynchosporium		7
Mildew		8

Source: RAGT Semences (1 = sensible, 9 = résistant)
La résistance aux maladies concerne les maladies ou souches actuellement connues en France

QUALITY PROFILE

Micro-malting Class	A
CBMO	Preferred Variety
Protein content	low 4
Screening > 2,5	high 7,5
Specific weight	relatively high 5
TGW	high 6
Dry extract	very high
Diastatic power	high
Friability	high
Viscosity	low
Kolbach index	high



BREEDER'S EXPERIENCE

RGT PLANET is an early to mid early spring barley variety with high yield potential. This high productivity is expressed in France and many other European and worldwide countries. RGT PLANET has very good grain quality and is approved by many for malting and brewing.



www.ragt-semences.fr

RAGT Semences • Rue Emile Singla • 12000 Rodez
RCS Rodez 431 899 756 • SAS au capital de 43 275 010 €

Les données techniques mentionnées dans ce document sont issues de test réalisés par RAGT SEMENCES et CBMO. Les résultats obtenus peuvent varier en fonction des conditions agronomiques et climatiques ainsi que des techniques culturales spécifiques. En tout état de cause ces données techniques sont fournies à titre informatif et ne sauraient engager RAGT SEMENCES contractuellement. *En nombre d'hectares récoltés sur le territoire français. Crédits photos : photothèque RAGT Semences. 04/2020